

Psychosoziale Beratung und Palliative Care

# Unterstützungsangebote für Krebsbetroffene

Spitalzentrum  
Centre hospitalier  
Biel-Bienne



## Liebe Patientin, lieber Patient

Eine Krebserkrankung ist ein einschneidendes Lebensereignis; für die Betroffenen, aber auch für ihre Angehörigen. Häufig ist die Erkrankung nicht nur eine körperliche, sondern auch eine psychische und soziale Belastung. Das Leben wird auf den Kopf gestellt, der Bedarf an Information, Beratung und Unterstützung ist hoch.

Diese Broschüre zeigt auf, welche psychosozialen Unterstützungsangebote das Spitalzentrum Biel anbietet, um Sie und Ihr Umfeld während dieser schwierigen Zeit zu begleiten und Ihnen grösstmögliche Lebensqualität zu gewährleisten.

Das Angebot, das individuell auf Sie und Ihre Bedürfnisse abgestimmt wird, kann unterschiedliche Elemente beinhalten. Etwa psychologische Unterstützung im Umgang mit körperlichen Veränderungen, Müdigkeit, Emotionen oder zwischenmenschlichen Spannungen; aber auch konkrete Tipps zu Fragen rund um Sozialleistungen oder Veränderungen im beruflichen, schulischen und familiären Leben. Weiter bietet Ihnen das Spitalzentrum Biel Zugang zu Selbsthilfegruppen.

Auf den folgenden Seiten finden Sie Informationen zu diesen Unterstützungsangeboten:

- **Psychoonkologie**
- **Begleitung durch das Patientenmanagement**
- **Palliative Care**
- **Seelsorge**
- **Selbsthilfegruppen**

Gemeinsam suchen wir nach Lösungen, gemeinsam finden wir den für Sie besten Weg.



## Psychoonkologie

Eine Krebserkrankung bedeutet einen schwerwiegenden Einschnitt im Leben der Betroffenen. Unser Ziel ist es, Sie und Ihre Angehörigen ganzheitlich zu unterstützen. Die psychoonkologische Begleitung kann individuell in Form von Einzel-, Paar- und/oder Familiengesprächen erfolgen.

Das Angebot steht allen onkologischen Patientinnen und Patienten des Spitalzentrums Biel sowie ihren Angehörigen offen. Neben unserer Sprechstunde im Spitalzentrum Biel besteht für unsere deutschsprachigen Patientinnen und Patienten die Möglichkeit, psychoonkologische Unterstützung bei unserem Kooperationspartner in Anspruch zu nehmen, dem Zentrum für Psychoonkologie und Psychotherapie (ZePP) in Solothurn.

Wir unterstützen Sie:

- bei der Auseinandersetzung mit der Erkrankung
- bei der Bewältigung akuter Krisen
- beim Umgang mit Nebenwirkungen, Schmerzen, Ängsten, Müdigkeit und Erschöpfung
- bei partnerschaftlichen und familiären Herausforderungen
- bei der Beschäftigung mit Wertvorstellungen und Sinnfragen
- bei der Rückkehr in den Alltag nach Therapieabschluss.

### Im Spitalzentrum Biel:



**Nathalie Occhini**  
Psychoonkologin  
[psychoonkologie@szb-chb.ch](mailto:psychoonkologie@szb-chb.ch)  
Tel. 032 324 36 63

**Sabrina Burkhard**  
Psychotherapeutin /  
Psychoonkologin  
[psychoonkologie@szb-chb.ch](mailto:psychoonkologie@szb-chb.ch)  
Tel. 032 324 36 10



### In Solothurn: Zentrum für Psycho- onkologie und Psychotherapie (ZePP)



**Dr. med. Christiane  
Jenemann M.A.**  
Fachärztin für Psychiatrie  
und Psychotherapie  
Barfüssergasse 2  
4500 Solothurn  
[ZePP@hin.ch](mailto:ZePP@hin.ch)  
Tel. 032 525 70 60  
[www.ZePP.ch](http://www.ZePP.ch)

## Begleitung durch das Patientenmanagement

Sie haben sozialrechtliche oder finanzielle Fragen in Zusammenhang mit Ihrer Krankheit? Unser Patientenmanagement hilft gerne weiter. Die Fachpersonen klären mit Ihnen und Ihren Angehörigen offene Punkte und Schwierigkeiten. Das Patientenmanagement hilft Ihnen aber auch, Unterstützung für zuhause zu organisieren, seien es eine Haushaltshilfe, die Spitex oder spezielle Hilfsmittel. Unser Team steht Ihnen weiter zur Seite, wenn es darum geht, einen Aufenthalt in einem Altersheim oder in einer Rehabilitationsklinik zu organisieren.

**Begleitung durch  
das Patientenmanagement**  
[sozialberatung@szb-chb.ch](mailto:sozialberatung@szb-chb.ch)  
Tel. 032 324 29 01



## Palliative Care

Palliative Care setzt dort ein, wo Heilung nicht mehr möglich ist. Sie bietet Menschen mit unheilbaren und/oder chronisch fortschreitenden Krankheiten eine ganzheitliche Betreuung und Behandlung. Nicht das Kurieren der Krankheit steht im Vordergrund; vielmehr geht es darum, das Leben mit der Krankheit bestmöglich zu gestalten. Palliative Care orientiert sich dabei stets an den Bedürfnissen und Zielen der Patientinnen und Patienten sowie ihrer Bezugspersonen. Im Zentrum stehen der Mensch und der Erhalt seiner Lebensqualität und Würde.

Palliative Care beinhaltet nicht nur medizinische Behandlungen und pflegerische Interventionen; vielmehr sollen die Patientinnen und Patienten auch durch umfassende Beratung und achtsame Begleitung bei psychosozialen und spirituellen Fragestellungen ihren weiteren Lebensabschnitt so weit als möglich selbstbestimmt gestalten können.

Das Spitalzentrum Biel bietet dazu folgende Angebote:

- **Konsiliardienst**
- **Palliative Care Ambulatorium (Sprechstunde)**
- **Palliative Komplexbehandlung**

### **Andreas Hugi, dipl. Arzt**

Oberarzt Innere  
Medizin / Palliative Care  
[andreas.hugi@szb-chb.ch](mailto:andreas.hugi@szb-chb.ch)  
Tel. 032 324 37 22



### **Beatrice Hengartner**

Pflegeexpertin  
APN / MSc Palliative Care  
[beatrice.hengartner@szb-chb.ch](mailto:beatrice.hengartner@szb-chb.ch)  
Tel. 032 324 15 42





## Seelsorge

Sie wünschen ein Gespräch oder eine Begleitung? Die Spitalseelsorge des Spitalzentrums Biel ist ein Begegnungsangebot und stets für Sie da. Ob Sinn- oder Lebensfragen, ob spirituelle oder religiöse Themen – für Sie und Ihre Angehörigen haben wir ein offenes Ohr. Persönliche Anliegen werden wertschätzend aufgenommen, unabhängig von Ihrer religiösen oder weltanschaulichen Zugehörigkeit.

### **Judith Bélat**

Theologin/Seelsorgerin  
[judith.belat@szb-chb.ch](mailto:judith.belat@szb-chb.ch)  
Tel. 032 324 16 77



### **Reto Beutler**

Theologe/Seelsorger  
[reto.beutler@szb-chb.ch](mailto:reto.beutler@szb-chb.ch)  
Tel. 032 324 18 81



## Selbsthilfegruppen

Sie suchen den Austausch mit anderen Patientinnen und Patienten, die Ähnliches erlebt haben? Selbsthilfegruppen helfen, Erfahrungen zu teilen, neues Wissen zu gewinnen und sich gegenseitig zu unterstützen.

Das Angebot an Selbsthilfegruppen wird auf der Website des Spitals laufend aktualisiert.

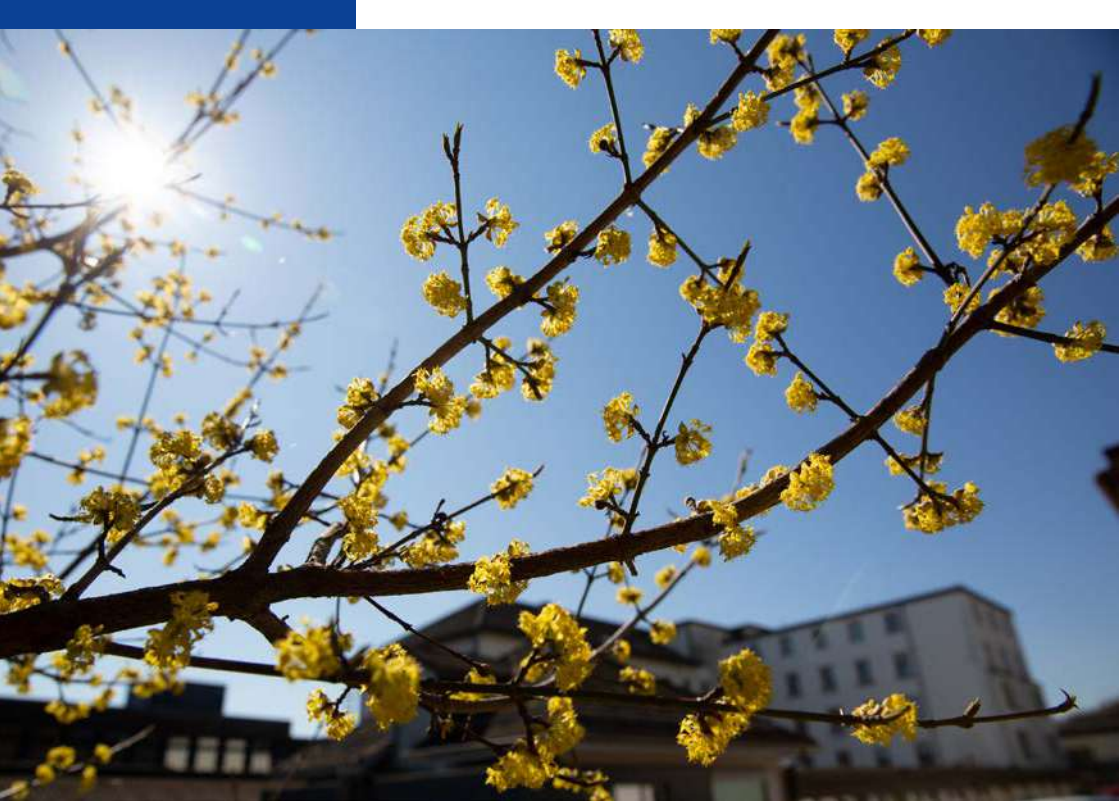
### **Selbsthilfe BE**

Beratungszentrum Biel/Bienne  
Bahnhofstrasse 30  
2502 Biel  
[info@selbsthilfe-be.ch](mailto:info@selbsthilfe-be.ch)  
Tel. 0848 33 99 00  
[www.selbsthilfe-be.ch](http://www.selbsthilfe-be.ch)



## Sie haben Fragen zu unserem Unterstützungsangebot?

Zögern Sie nicht, unsere spezialisierten Pflegefachpersonen zu kontaktieren. Deren Telefonnummer und E-Mail-Adresse erhalten Sie im persönlichen Gespräch. Die jeweiligen Ansprechpartner der verschiedenen Angebote oder Ihr Behandlungsteam können Ihnen ebenfalls weiterhelfen.



**Spitalzentrum Biel**

Onkologische Fachpflegeperson  
Vogelsang 84  
2501 Biel

Tel. **032 324 36 76**

**[ZentrenOnko@szb-chb.ch](mailto:ZentrenOnko@szb-chb.ch)**  
**[www.spitalzentrum-biel.ch](http://www.spitalzentrum-biel.ch)**

Ihr Feedback ist jederzeit willkommen:  
**[ZentrenOnko@szb-chb.ch](mailto:ZentrenOnko@szb-chb.ch)**

Spitalzentrum  
Centre hospitalier  
Biel-Bienne

